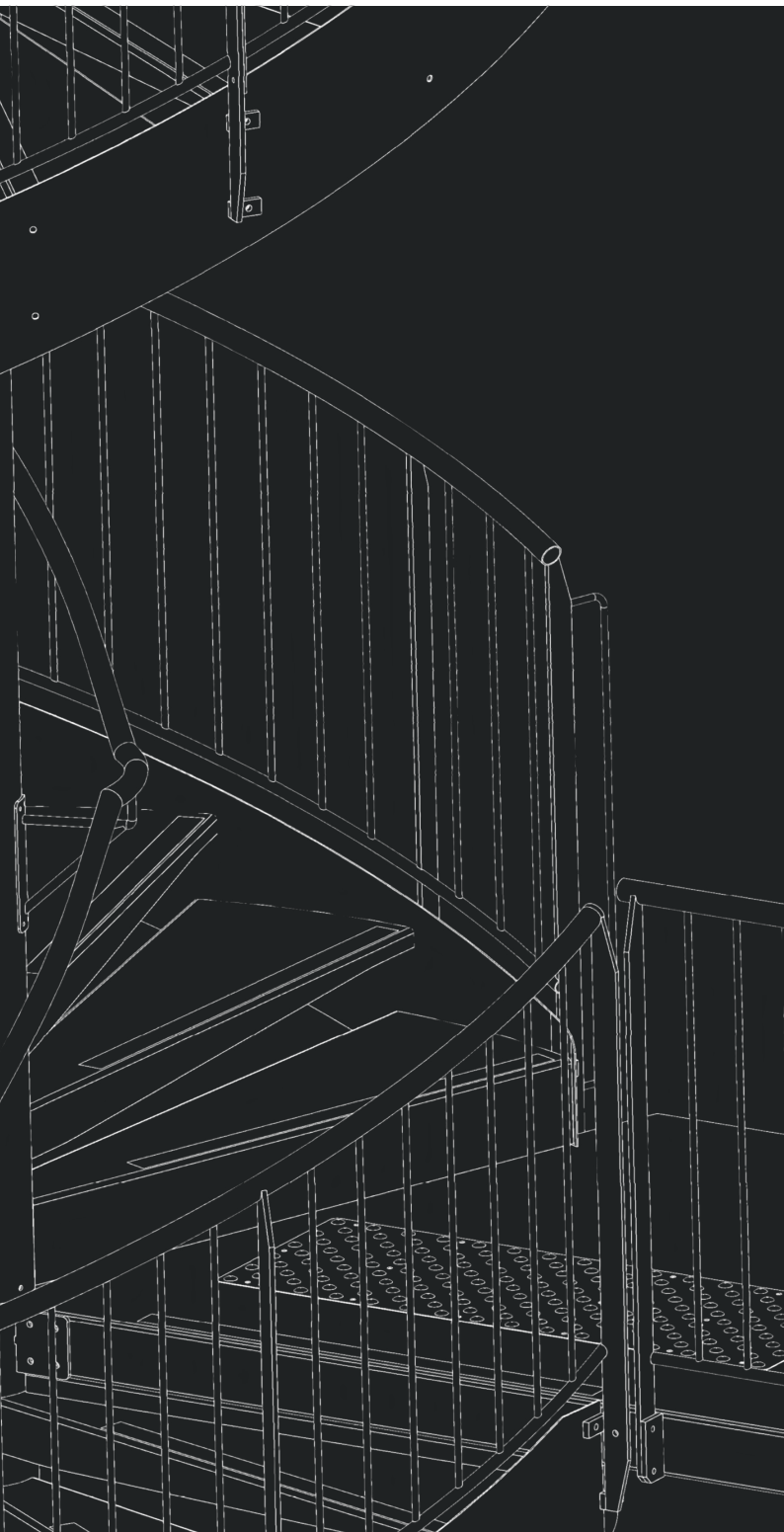


LE CAILLEBOTIS ARCHITECTURAL & INDUSTRIEL

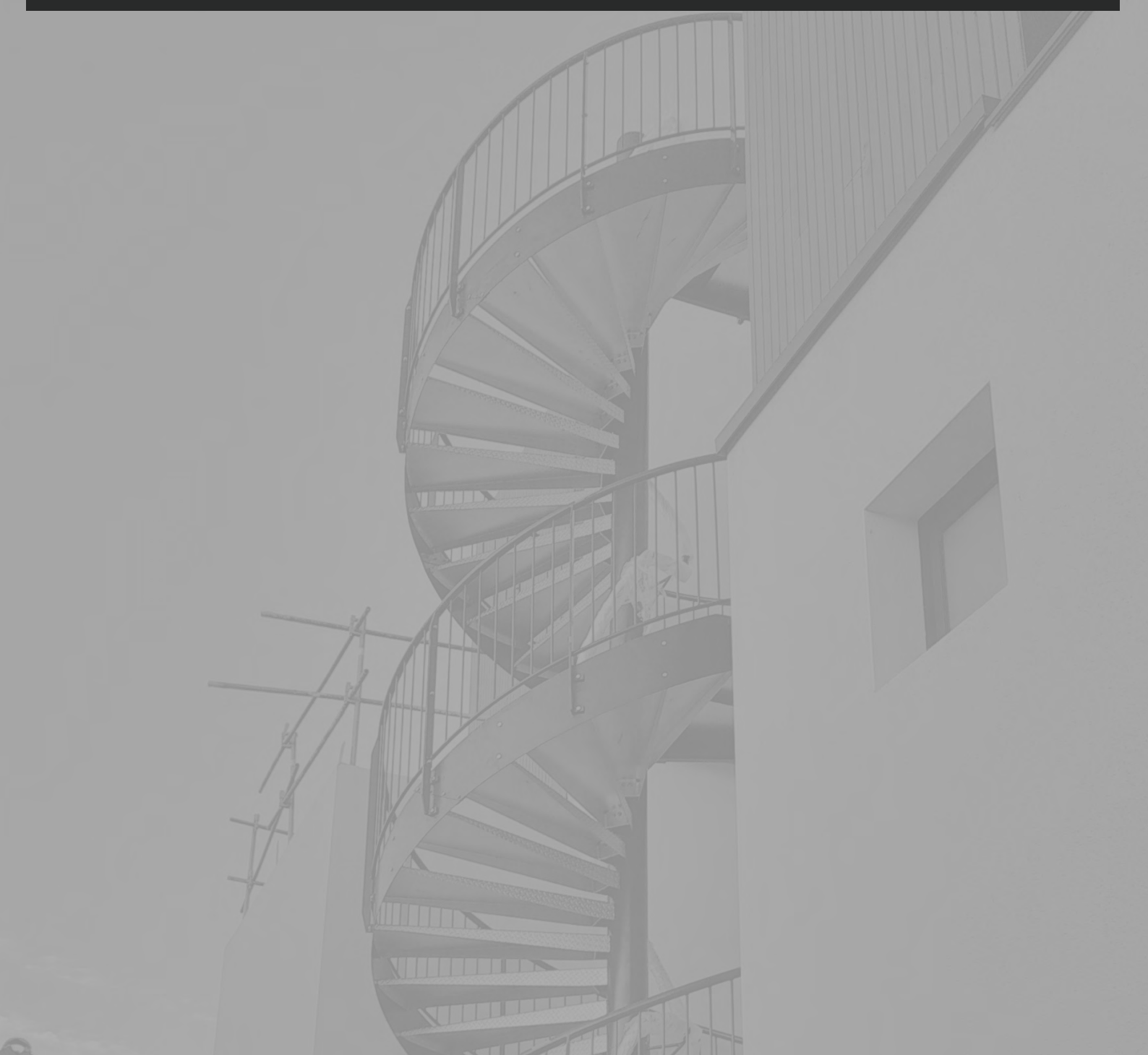


## SOLUTIONS **dkit** ESCALIERS HÉLICOÏDAUX

ESCALIERS À BARREAUAGES  
VERTICAL ET HORIZONTAL

ESCALIERS AVEC TÔLES PERFORÉES

ESCALIERS INDUSTRIELS



## LE PRINCIPE DE POSE DKIT

DKIT est la gamme d'escaliers hélicoïdaux pré-étudiée pour une exécution et une mise en œuvre facilitées.

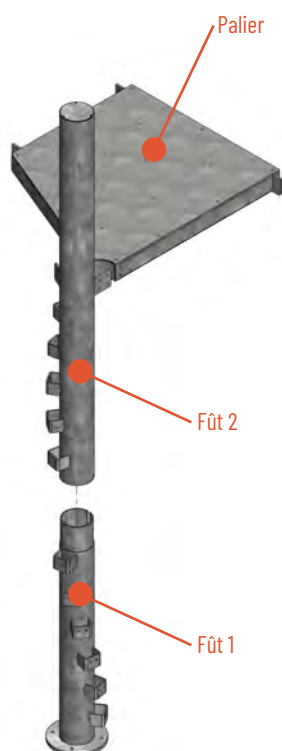
En fonction des contraintes dimensionnelles, esthétiques ou environnementales du projet, Diamond adapte sa proposition pour fournir un ouvrage au plus près des attentes de ses clients.

En véritable partenaire constructeur de votre projet, de l'approche esthétique aux conseils techniques, Diamond met à disposition une gamme étendue de services :

- Conception selon vos besoins à partir des normes et réglementations en vigueur
- Dimensionnement, taille et structure
- Réalisation des plans, croquis et vues destinées à l'ouvrage pour validation technique avant fabrication



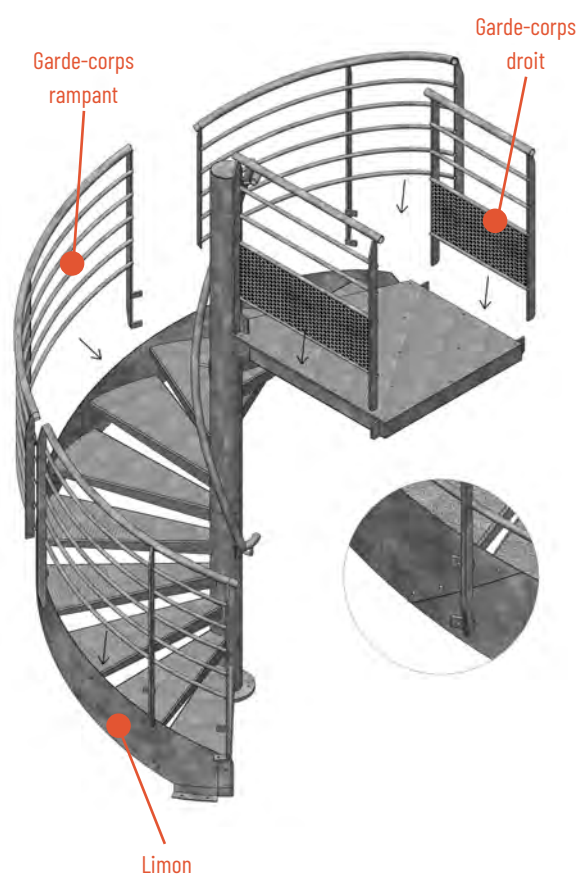
## MONTAGE DES FÛTS ET PALIER



## MONTAGE DES MARCHES



## MONTAGE DU LIMON ET DES GARDE-CORPS



## ASPECT NORMATIF ET RÉGLEMENTAIRE

De nombreuses normes sont applicables en fonction du lieu d'installation et de l'utilisation qui est faite de l'escalier. Ces normes se cumulent généralement et influent sur la conception de nombreux éléments constitutifs de l'escalier :

- Nombre et dimension des marches
- Diamètre de l'escalier
- Palier(s)
- Hauteur des marches, Giron
- Contre-marches
- Définition du garde-corps

### Règlement de sécurité contre l'incendie en ERP et Lieux de Travail :

Pour tous types de bâtiments accueillant du public et personnels de bureaux, peut-être soumis à la réglementations d'accès PMR.

Ces prescriptions se généralisent et s'appliquent dans de très nombreux cas :

Comme pour les bâtiments d'habitation collectifs ou individuels

### Norme NF E 85-015

Pour les bâtiments industriels où le public n'a pas accès et pour des accès permanents sécurisés aux installations industrielles.



## LES TRAITEMENTS DE SURFACES ET FINITIONS



Le choix du traitement de surface doit être fait en fonction de l'environnement et des risques de corrosion.

Quelle que soit la finition choisie, le traitement de surface est réalisé dans le respect des normes et des certifications.

### Les procédés :

#### GALVANISATION À CHAUD (NORME NF EN 1461)

Ce traitement est le meilleur procédé anti-corrosion pour l'acier et peut être complété par un thermolaquage.

#### THERMOLAQUAGE

Préparation des surfaces et couleurs au choix dans la gamme RAL. Pour les escaliers en général, il est préférable de laisser les marches galvanisées et de thermolaquer uniquement les garde-corps ainsi que le fût.

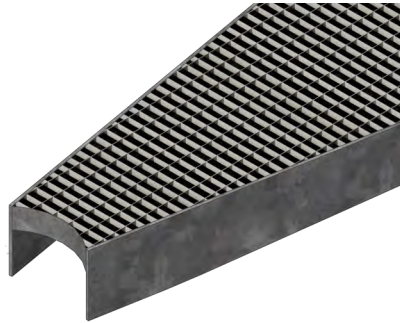
## NOS REVÊTEMENTS STANDARDS

Les escaliers hélicoïdaux sont obligatoirement composés de marches et aussi d'un ou plusieurs palier(s).

Il est possible de personnaliser leurs revêtements selon leurs utilisations. Allant du caillebotis 30x30 pour le secteur industriel et les accès techniques, jusqu'au bois pour des accès intérieurs publics, en passant par la tôle larmée qui est adaptée à toutes vos demandes. Nos équipes seront présentes à vos côtés pour vous aider à déterminer la finition la plus adéquate à votre projet.

### CAILLEBOTIS

30x30  
30x19  
19x19



### TOLE LARMÉE

3/5mm  
4/6mm  
5/7mm



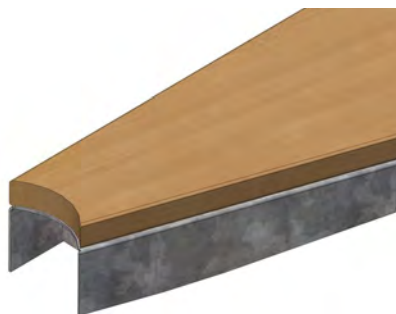
### TOLE PERFORÉE

Perforation  
Ø8mm



### BOIS

Hêtre  
Chêne  
Frêne  
Acajou

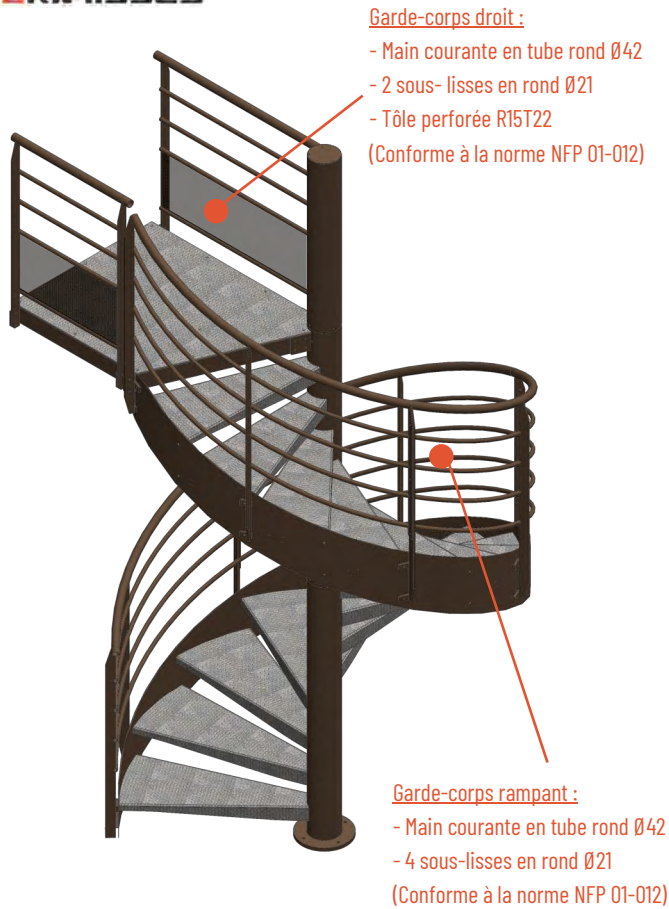


ESCALIER HÉLICOÏDAL AVEC GARDE-CORPS EN TUBES ROND

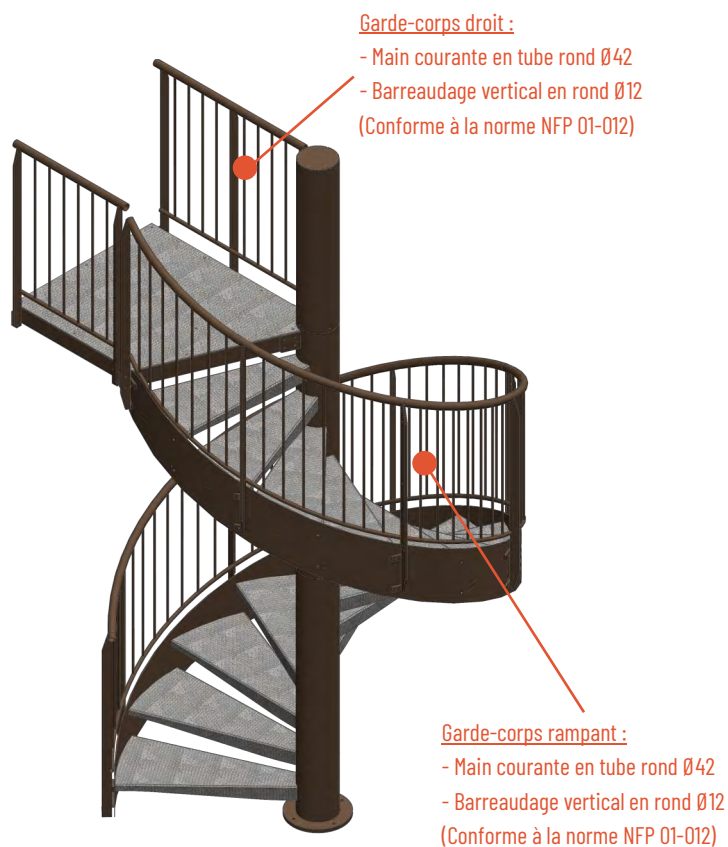
APPLICATIONS GÉNÉRALES

PUBLIC ET LIEUX DE TRAVAIL

dkit-lisses



dkit-vertical



UTILISATION

<p><b>INDUSTRIELS</b></p> <p>NF E85-015</p> <p>NF E85-015 + IS</p>	<p><b>BUREAUX</b></p> <p>Issue de secours</p> <p>IS<sup>(1)</sup> + PMR<sup>(2)</sup></p>	<p><b>PUBLIC (ERP<sup>(3)</sup>)</b></p> <p>Issue de secours</p> <p>IS + PMR</p>	<p><b>HABITATION</b></p> <p>Collective</p> <p>Individuelle</p>	<p><b>SANS NORMES</b></p> <p>Lieu privé</p>
--	---	--	--	---

<sup>(1)</sup> IS (Issue de secours) / <sup>(2)</sup> PMR (Personne à Mobilité Réduite) / <sup>(3)</sup> ERP (Établissement Recevant du Public)

MATÉRIAUX

ACIER S235 JR et S275 JR

ENVIRONNEMENT

INTÉRIEUR OU EXTÉRIEUR

FINITION

Brut

Galvanisation

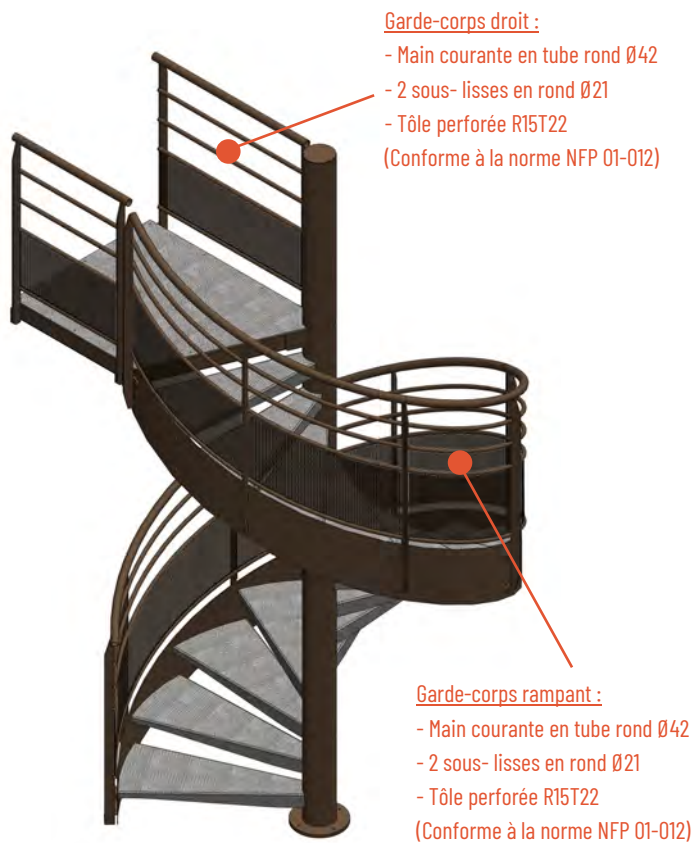
Marches galvanisées / Métallisation + thermolaquage RAL sur fût et garde-corps

ESCALIER HÉLICOÏDAL AVEC GARDE-CORPS EN TOLES PERFORÉES

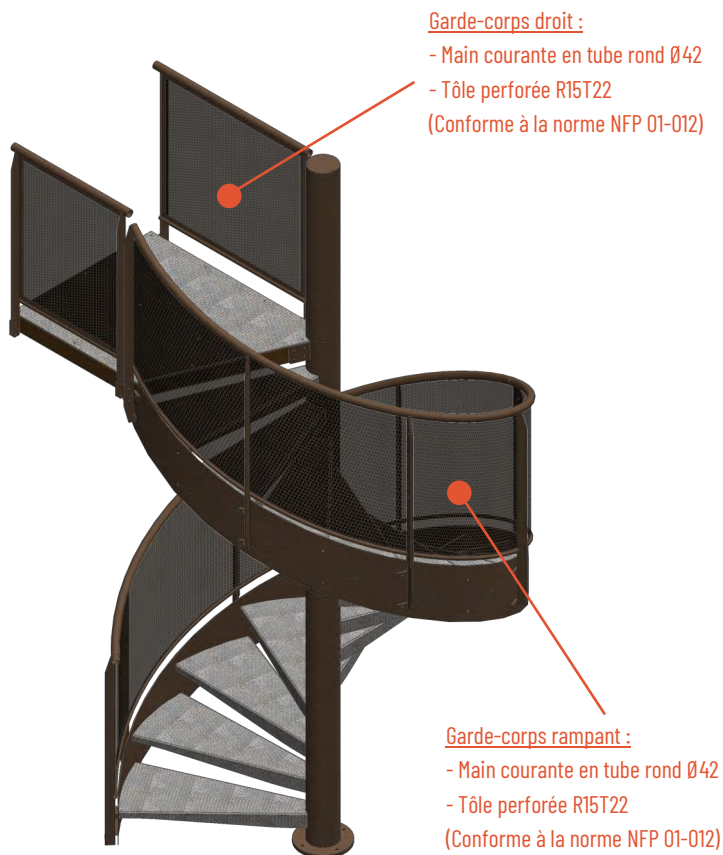
APPLICATIONS GÉNÉRALES

PUBLIC ET LIEUX DE TRAVAIL

dkit-perfoliss



dkit-perfo



UTILISATION

<p><b>INDUSTRIELS</b></p> <p>NF E85-015 NF E85-015 + IS</p>	<p><b>BUREAUX</b></p> <p>Issue de secours IS<sup>(1)</sup> + PMR<sup>(2)</sup></p>	<p><b>PUBLIC (ERP<sup>(3)</sup>)</b></p> <p>Issue de secours IS + PMR</p>	<p><b>HABITATION</b></p> <p>Collective Individuelle</p>	<p><b>SANS NORMES</b></p> <p>Lieu privé</p>
---	--	---	---	---

<sup>(1)</sup> IS (Issue de secours) / <sup>(2)</sup> PMR (Personne à Mobilité Réduite) / <sup>(3)</sup> ERP (Établissement Recevant du Public)

MATÉRIAUX

ACIER S235 JR et S275 JR

ENVIRONNEMENT

INTÉRIEUR OU EXTÉRIEUR

FINITION

Brut

Galvanisation

Marches galvanisées / Métallisation + thermolaquage RAL sur fût et garde-corps

ESCALIER HÉLICOÏDAL AVEC GARDE-CORPS INDUSTRIEL

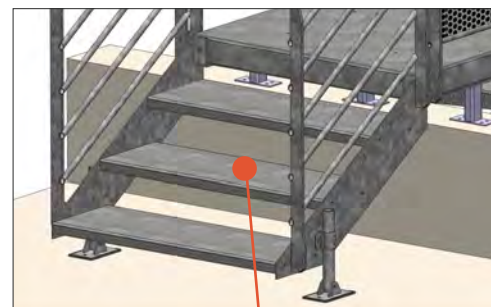
APPLICATIONS GÉNÉRALES

MILIEUX INDUSTRIELS

dkit-indus



Garde-corps droit :  
 - Main courante en tube rond Ø42  
 - 1 sous-lisse en rond Ø26  
 - Plinthe en plat de 100x5  
 (Conforme à la norme NF E85-015)



Passage/redescente d'acrotère sur mesure pour les accès toiture

Garde-corps rampant :  
 - Main courante en tube rond Ø42  
 - 1 sous-lisse en rond Ø26  
 (Conforme à la norme NF E85-015)

UTILISATION

INDUSTRIELS	BUREAUX	PUBLIC (ERP <sup>(3)</sup> )	HABITATION	SANS NORMES
 NF E85-015 NF E85-015 + IS	 Issue de secours IS <sup>(1)</sup> + PMR <sup>(2)</sup>	 Issue de secours IS + PMR	 Collective Individuelle	 Lieu privé

<sup>(1)</sup> IS (Issue de secours) / <sup>(2)</sup>PMR (Personne à Mobilité Réduite) / <sup>(3)</sup>ERP (Établissement Recevant du Public)

MATÉRIAUX	ACIER S235 JR et S275 JR	ENVIRONNEMENT	INTÉRIEUR OU EXTÉRIEUR
-----------	--------------------------	---------------	------------------------

FINITION

Brut	Galvanisation	Marches galvanisées / Métallisation + thermolaquage RAL sur fût et garde-corps
------	---------------	--

## SÉCURISATION DE L'ACCÈS AUX ESCALIERS HÉLICOÏDAUX

Pour la sécurité de tous, nous proposons des cages permettant de contrôler les accès et les évacuations liés à l'utilisation de votre escalier hélicoïdal.

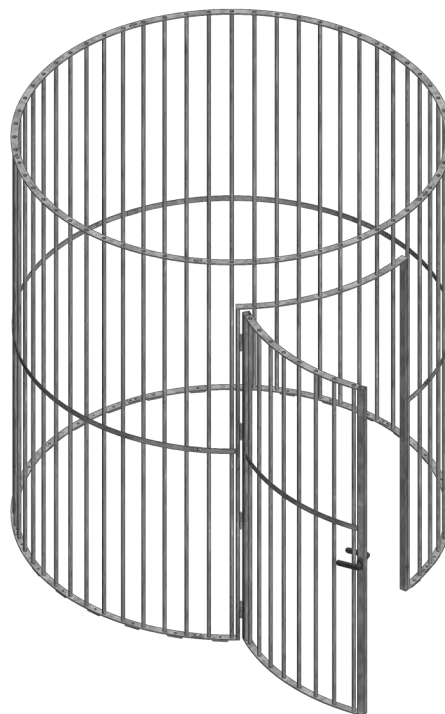
La porte de votre cage peut-être équipée d'un verrou simple pour sécuriser l'accès à une toiture, où alors d'une barre antipanique permettant un accès sécurisé au rez de chaussé, ainsi qu'une évacuation correcte de votre bâtiment en cas d'incendie

### CAGE CIRCULAIRE

La cage circulaire sera adaptée au diamètre de votre escalier hélicoïdal.

Elle permet un gain de place conséquent, ainsi qu'un esthétisme en adéquation avec l'escalier installé.

L'habillage peut être en tube rond, où bien en tôle perforée selon votre convenance.

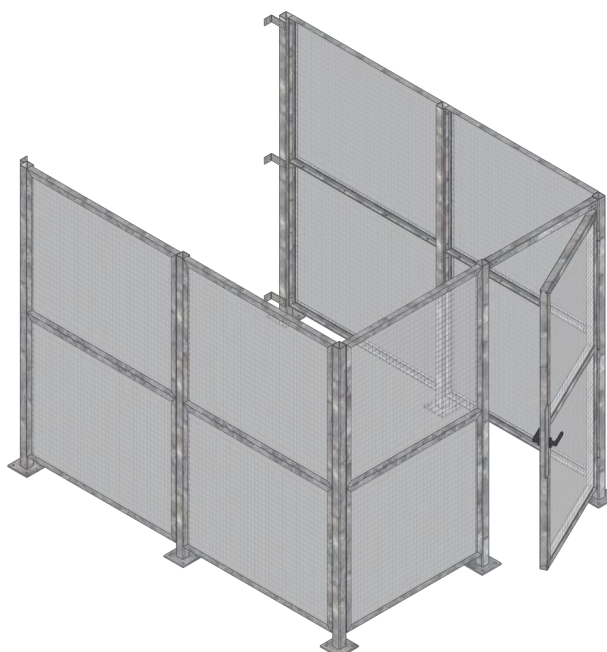


### CAGE EN U

La cage en U convient principalement à la sécurisation de l'accès à votre toiture.

Elle est privilégiée pour son coût moins élevé que la cage circulaire, ainsi que son espace disponible bien plus conséquent autour de l'escalier.

L'habillage peut être en grillage, ou bien en tôle perforée selon les attentes esthétiques de votre projet.



Madame, Monsieur,

Pour la réalisation d'une étude conforme à votre besoin, nous devons disposer de toutes les informations demandées ci-dessous,

**SOCIÉTÉ :**

**DÉLAI PRÉVISIONNEL DE POSE :**

**RÉFÉRENCE CHANTIER :**

**DÉPARTEMENT DE LIVRAISON :**

Appel d'offres  
 Projet ferme

**UTILISATION : (1 seul et unique choix obligatoire)**

<p><b>BUREAUX</b></p> <p><input type="checkbox"/> Issue de secours</p> <p><input type="checkbox"/> IS<sup>(1)</sup> + PMR<sup>(2)</sup></p>	<p><b>PUBLIC (ERP<sup>(3)</sup>)</b></p> <p><input type="checkbox"/> Issue de secours</p> <p><input type="checkbox"/> IS + PMR</p>	<p><b>HABITATION</b></p> <p><input type="checkbox"/> Collective</p> <p><input type="checkbox"/> Individuelle</p>	<p><b>SANS NORMES</b></p> <p><input type="checkbox"/> Lieu privé</p>	<p><b>INDUSTRIELS</b></p> <p><input type="checkbox"/> NF E85-015</p> <p><input type="checkbox"/> NF E85-015 + IS</p>
---	--	--	--	--

<sup>(1)</sup> IS (Issue de secours) / <sup>(2)</sup> PMR (Personne à Mobilité Réduite) / <sup>(3)</sup> ERP (Établissement Recevant du Public)

**MODÈLE D'ESCALIER**

dkit-vertical



dkit-lisses



dkit-perfoliss



dkit-perfo



dkit-indus



**LIMON EXTÉRIEUR EN PLAT**

Avec  Sans  En option

**HAUTEUR TOTALE À MONTER**  mm

1ère volée :  mm  Sorties alignées

2ème volée :  mm  Sorties non alignées (joindre croquis)

3ème volée :  mm

**PASSAGE LIBRE**  mm

Accès industriels/Techniques : 700mm mini  
Issue de secours : 900mm mini  
PMR : 1200mm mini

**PALIER D'ARRIVÉE**  Oui  x  mm

Non

**REVÊTEMENT DES MARCHES**

<p><input type="checkbox"/> Tôle larmée</p> <p>3/5mm</p> <p>4/6mm</p> <p>5/7mm</p>	<p><input type="checkbox"/> Tôle perforée</p> <p>Perfo. Ø8mm</p>	<p>Bois<sup>(4)</sup></p> <p><input type="checkbox"/> Hêtre</p> <p><input type="checkbox"/> Chêne</p> <p><input type="checkbox"/> Frêne</p> <p><input type="checkbox"/> Acajou</p>	<p>Caillebotis</p> <p><input type="checkbox"/> 30x30<sup>(5)</sup></p> <p><input type="checkbox"/> 30x19</p> <p><input type="checkbox"/> 19x19</p>
--	--	--	--

(4) UNIQUEMENT EN INTÉRIEUR / (5) UNIQUEMENT EN INDUSTRIE

**FINITIONS :**

**ENVIRONNEMENT**  Intérieur  Extérieur

**TRAITEMENT**

Brut (Sans traitement)  Thermolaquage complet RAL :

Galvanisation à chaud  Marches galvanisées et thermolaquage pour le fût et les garde-corps RAL :

**NOTE DE CALCUL**  Avec (650€)  Sans

**DOCUMENT(S) :**

Croquis  Plan  CCTP  Photo

**ACCÈS SÉCURISÉ :**

**CAGE**  Avec  Sans

Hauteur totale

Hauteur partielle :  mm

**PORTE**

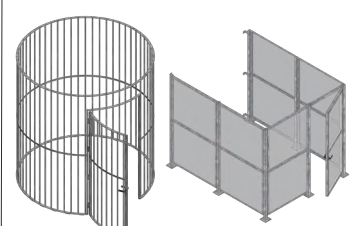
Barre antipanique

Verrou simple

**HABILLAGE**

Barreaudage  Grillage

Tôle perforée



**FORME**

Circulaire  Autres... (joindre croquis)

Rectangulaire



PÔLE D'ACTIVITÉS LES HAUTS DE GLOS  
1776 BD JEAN-CHARLES CONTEL  
14100 GLOS  
T. +33(0)2 31 31 61 62  
F. +33(0)2 31 31 81 00  
E. ESCALIERS@DIAMOND.FR

**DIAMOND.FR**

